



# THINKKNX

## VISUALISIERUNGSSYSTEM

ThinKnx ist eine universelle, multifunktionale Visualisierungslösung für die Haus- und Gebäudeautomation, die es ermöglicht, alle in Ihrem intelligenten Haus oder Gebäude integrierten Systemfunktionen zu managen.

Die verschiedenen Funktionen der Hausautomation werden durch ThinKnx in einer einfachen, ansprechenden und sehr flexibel anpassbaren Multiplattform-Schnittstelle zusammengefasst, auf die Sie mit Ihrem PC, Tablet, iPhone oder Android Smartphone zugreifen können.

---

## SERVER REIHE VON THINKNX

Die Lüfterlosen Server sind für den Dauerbetrieb ausgelegt und haben auch für den Einsatz in grösseren Gebäuden und komplexen Anwendungen genügend Leistung. Weitere interessante Eigenschaften sind die integrierte KNX Schnittstelle, der sehr niedrige Stromverbrauch und eine Vielzahl von Schnittstellen.

---

## Server

Micro



Compact



---

## Touchdisplays



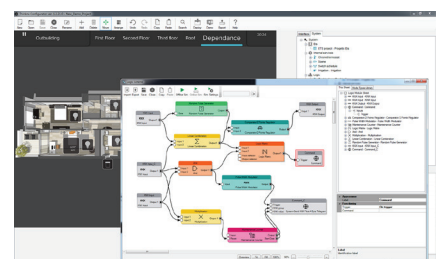
---

## HIGHLIGHTS

- Einfache Konfiguration über Offline Software
- APP Anbindung für iOS, Android und Windows
- Direkter KNX Anschluss
- Unbegrenzte Anzahl von Clients und KNX-Datenpunkten
- Unterstützt von RGB/RGBW
- Heizen/Kühlen interface
- Vom End User frei definierbare Zeitschaltuhren und Szenen
- Graphischer Logikeditor
- Anzeige und senden von Werten
- Einbindung von IP-Kameras
- Diverse Schnittstelle an Drittsysteme wie Sonos oder Philips Hue
- Benutzereinschränkungen
- PIN Schutz



Benutzerverwaltung



Grafischer Logikeditor